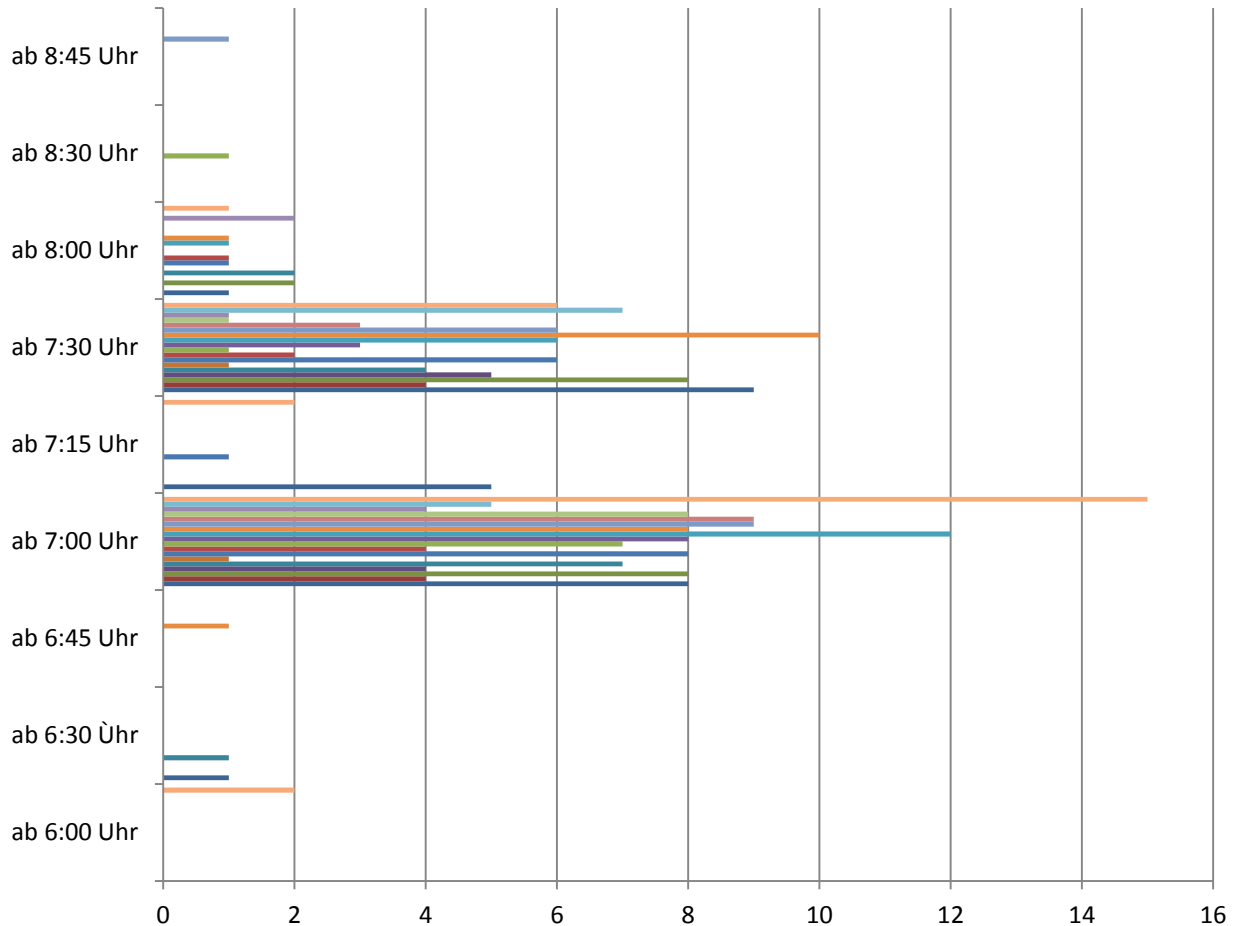
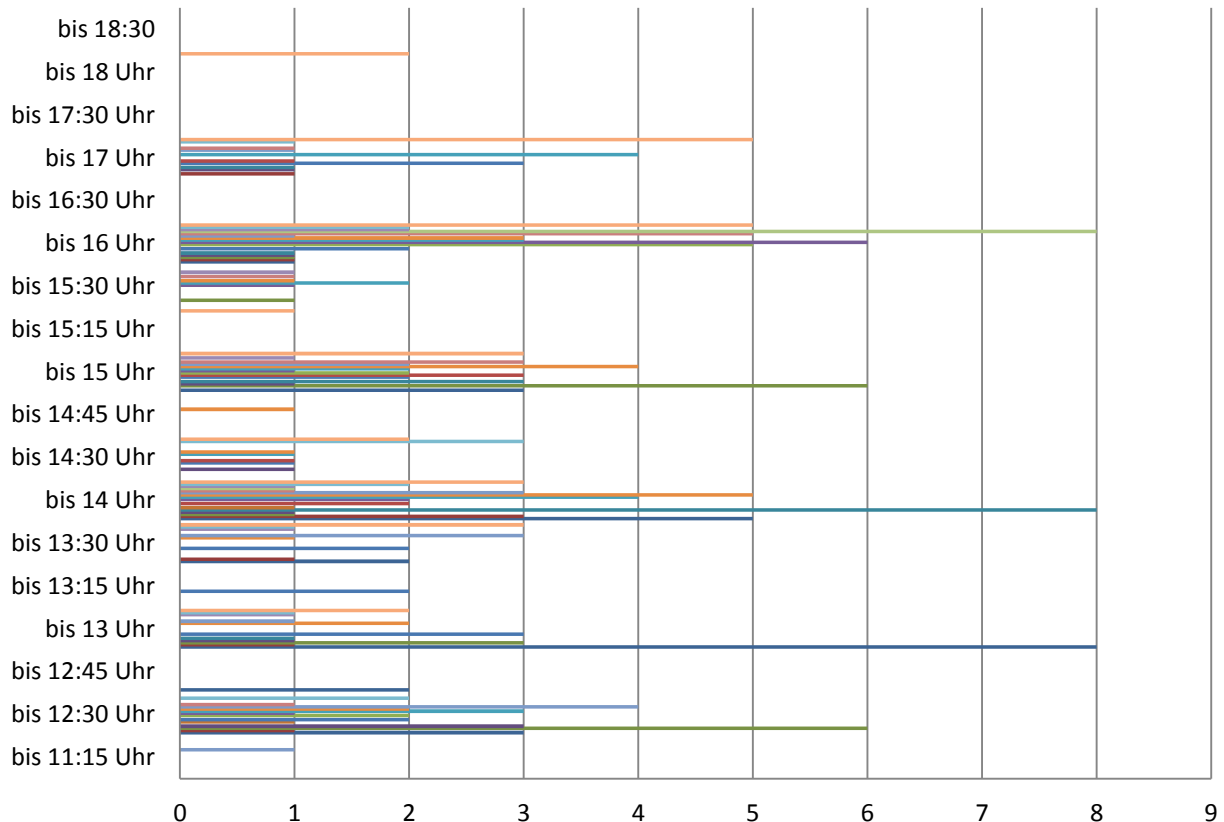


**Ist-Beginn der Betreuungszeit im Kreisgebiet in Kita / Krippe nach Häufigkeit ohne Berücksichtigung der Betreuungsplätze; Stand 31.12.2017**



	ab 6:00 Uhr	ab 6:30 Uhr	ab 6:45 Uhr	ab 7:00 Uhr	ab 7:15 Uhr	ab 7:30 Uhr	ab 8:00 Uhr	ab 8:30 Uhr	ab 8:45 Uhr
Stadt Schleswig	2	0		15	2	6	1		0
Stadt Kappeln		0		5		7	0	0	0
Stadt Glücksburg		0		4		1	2	0	0
Gemeinde HARRISLEE		0		8		1	0	0	0
Gemeinde Handewitt		0		9		3	0	0	0
Amt Süderbrarup	0	0		9		6	0	0	1
Amt Südangeln			1	8		10	1		0
Amt Schafflund				12		6	1	0	0
Amt Oeversee		0	0	8	0	3	0	0	0
Amt Mittelangeln		0		7		1		1	0
Amt Langballig		0		4		2	1	0	0
Amt Kropp-Stapelholm				8	1	6	1		0
Amt Kappeln-Land		0		1		1	0	0	0
Amt Hürup		1		7		4	2	0	0
Amt Haddeby	0	0	0	4	0	5	0	0	0
Amt Geltinger Bucht				8		8	2		0
Amt Eggebek	0	0		4	0	4	0	0	0
Amt Arensharde	0	1		8	5	9	1	0	0

**Ist-Ende der Betreuungszeiten im Kreis Schleswig-Flensburg nach Häufigkeit ohne Berücksichtigung der Anzahl von Betreuungsplätzen; Stand 31.12.2017**



	bis 11:15 Uhr	bis 12:30 Uhr	bis 12:45 Uhr	bis 13 Uhr	bis 13:15 Uhr	bis 13:30 Uhr	bis 14 Uhr	bis 14:30 Uhr	bis 14:45 Uhr	bis 15 Uhr	bis 15:15 Uhr	bis 15:30 Uhr	bis 16 Uhr	bis 16:30 Uhr	bis 17 Uhr	bis 17:30 Uhr	bis 18 Uhr	bis 18:30 Uhr
Stadt Schleswig				2		3	3	2		3	1		5		5	0	2	0
Stadt Kappeln		2		1		1	2	3		0		0	2	0	1	0	0	0
Stadt Glücksburg		0		1		1	1	0		1		1	2	0	0	0	0	0
Gemeinde Harssee		0		0		0	1	0		0		0	8	0	0	0	0	0
Gemeinde Handewitt		1		0		0	1	0		3		1	5	0	1	0	0	0
Amt Süderbrarup	1	4		1		3	3			2			1		1			
Amt Südangeln		2		2		1	5	1	1	4		1	3					
Amt Schafflund		3		0		0	4	1		2		2	3	0	4	0	0	0
Amt Oeversee		1					2			1		1	6					
Amt Mittelangeln		2		0		0	0	0		2		0	5	0	0			
Amt Langballig		0		0		0	2	1		3		0	0	0	1	0	0	0
Amt Kropp-Stapelholm		2		3	2	2		1		2			2		3			
Amt Kappeln-Land		1		0		0	1	0		0		0	0	0	0	0	0	0
Amt Hürup		0		1		0	8	0		3		0	1		1	0	0	0
Amt Haddeby		3	0	1	0	0	1	1		1	0	0	1	0	1	0	0	0
Amt Geltinger Bucht		6		3		0	1	0		6		1	1	0	0	0	0	0
Amt Eggebek		1		1		1	3						1		1			
Amt Arensharde		3	2	8		2	5			3			1					